

精密診断報告書

作成

作成日時				
設備名称				
機器名称				
測定箇所				
IDコード	グループNo.	0	測定方向	H
精密診断結果	ベアリング (BNV) : 異常なし			
診断モード	ベアリング (BNV)	回転数	1500 min ⁻¹	
機械仕様	1' ヲ円径 250mm 玉径 38.1mm 玉数 11 接触角 0° 0'			
分析結果	対策			

【 相対値判定表 】

測定モード	警報レベル	測定値		警報
		注意	危険	
ACC(THRU, OA) [G]	0.00	0.00	0.286	**
ACC(OA) [G]	0.00	0.00	0.264	**
ACC(PBAK) [G]	0.00	0.00	0.908	**
VEL [cm/s]	0.00	0.00	0.114	**
DISP [μm]	0	0	24.2	**

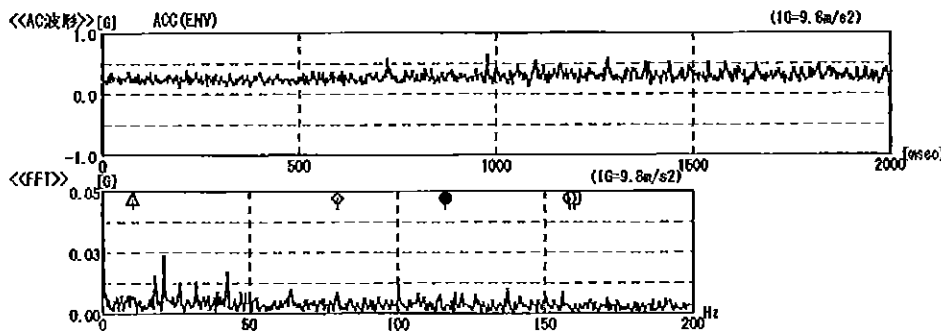
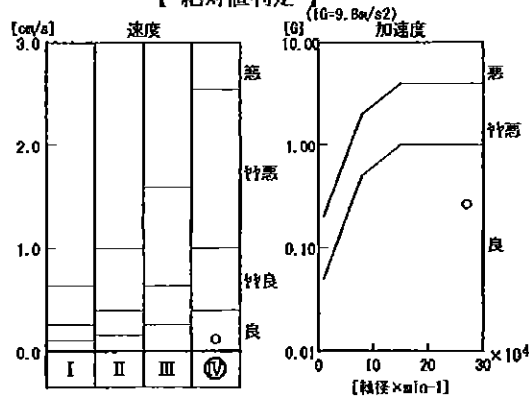
(1G=9.8m/s²)

【 絶対値判定表 】

測定モード	警報レベル	測定値		警報
		竹悪	悪	
ACC(OA) [G]	1.00	4.00	0.264	
VEL [cm/s]	1.00	2.55	0.114	

(1G=9.8m/s²)

【 絶対値判定 】



特性f	周波数 [Hz]	特定値 [G]
○ f _{1n}	158.455	0.009
● f _{out}	116.545	0.009
□ f _{ball}	160.232	0.009
◇ 1/2ball	80.116	0.012
△ f _c	10.595	0.009
OA		0.630

スペクトル TOP10		
No.	[Hz]	[G]
1	0.500	0.041
2	21.500	0.024
3	43.000	0.017
4	18.000	0.015
5	32.500	0.013
6	27.000	0.012
7	100.500	0.011
8	137.500	0.010
9	64.500	0.009
10	39.500	0.009